

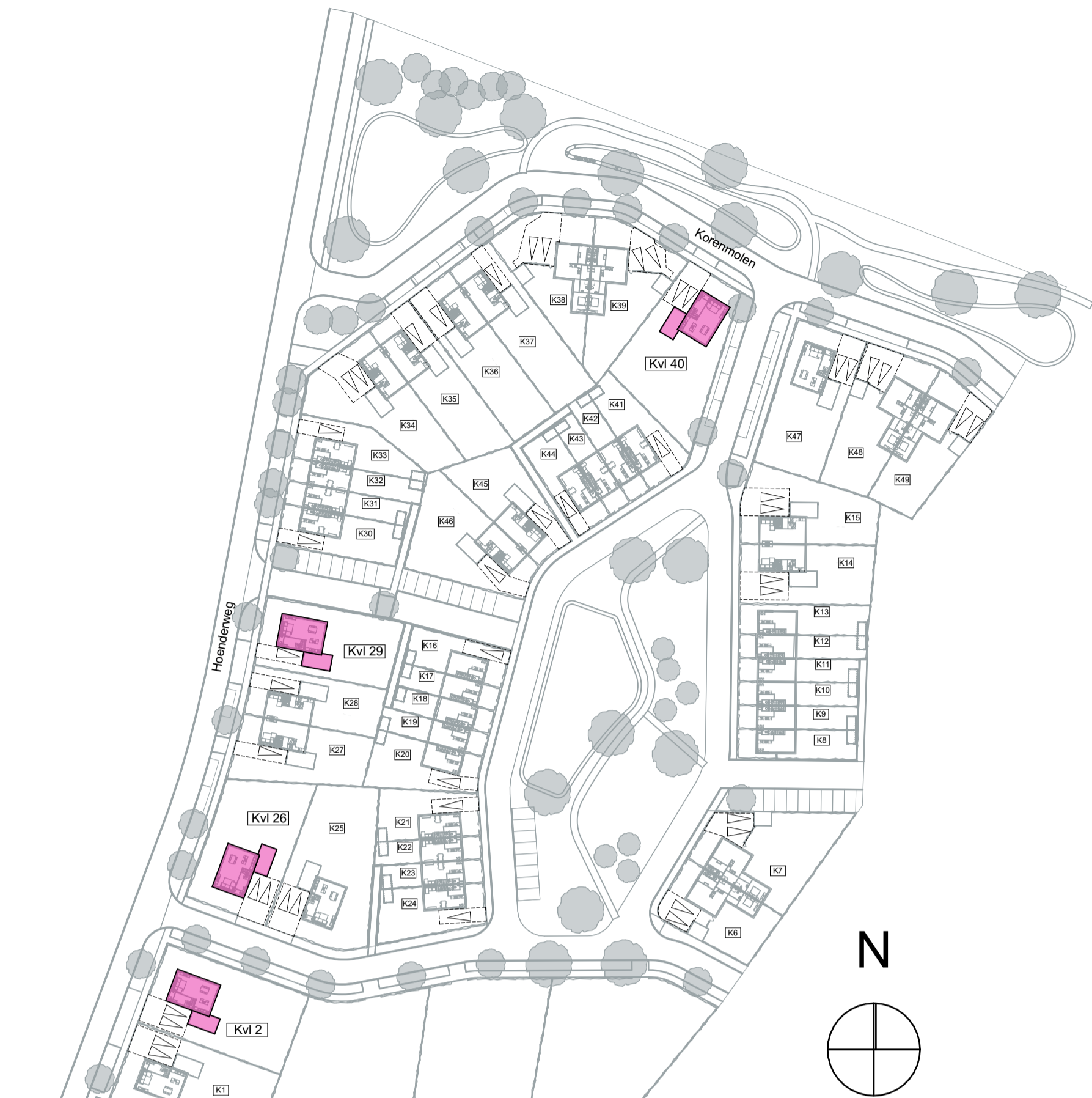
Asp

VOORGEVEL

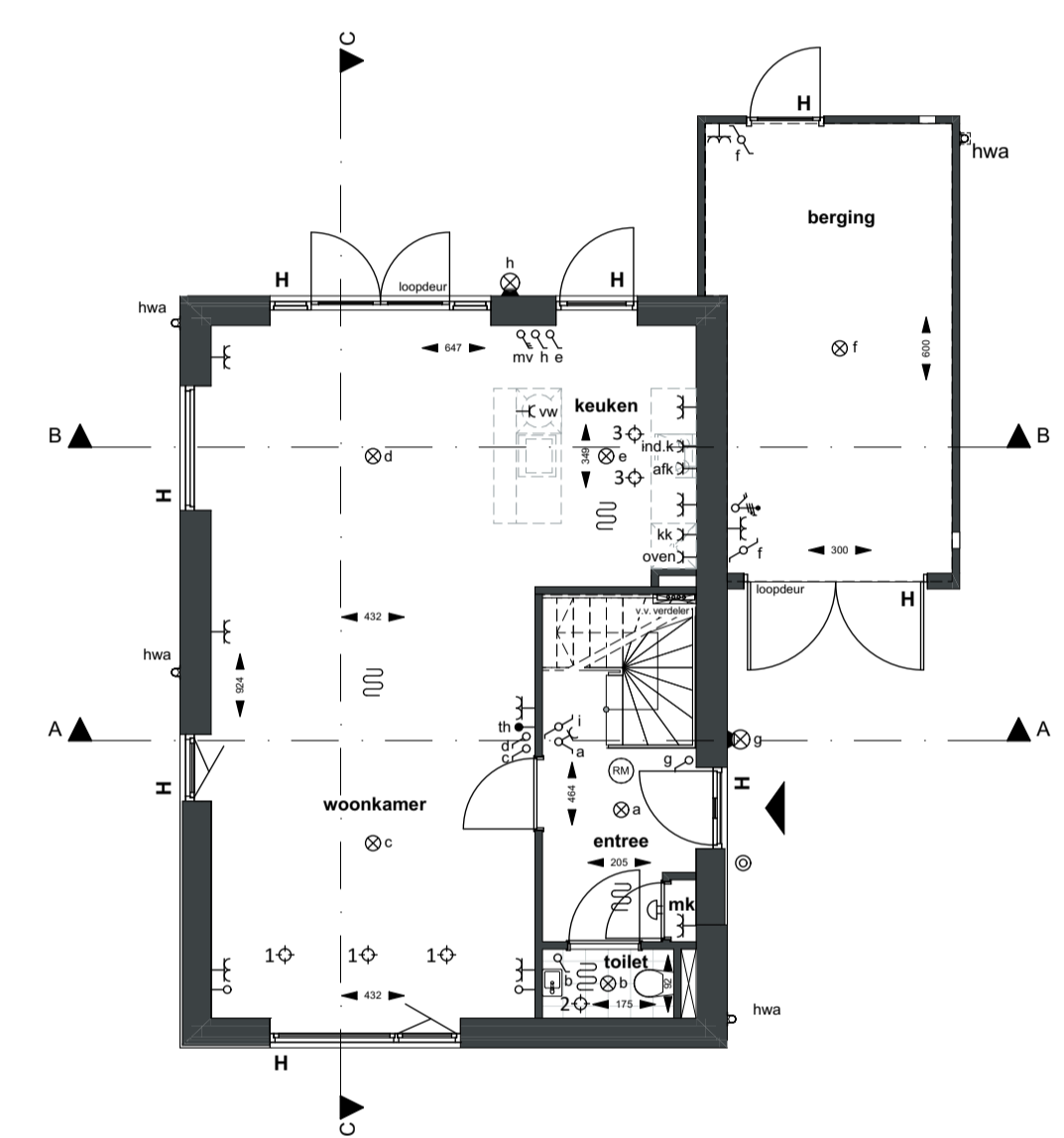
RECHTERGEVEL

ACHTERGEVEL

LINKERGEVEL

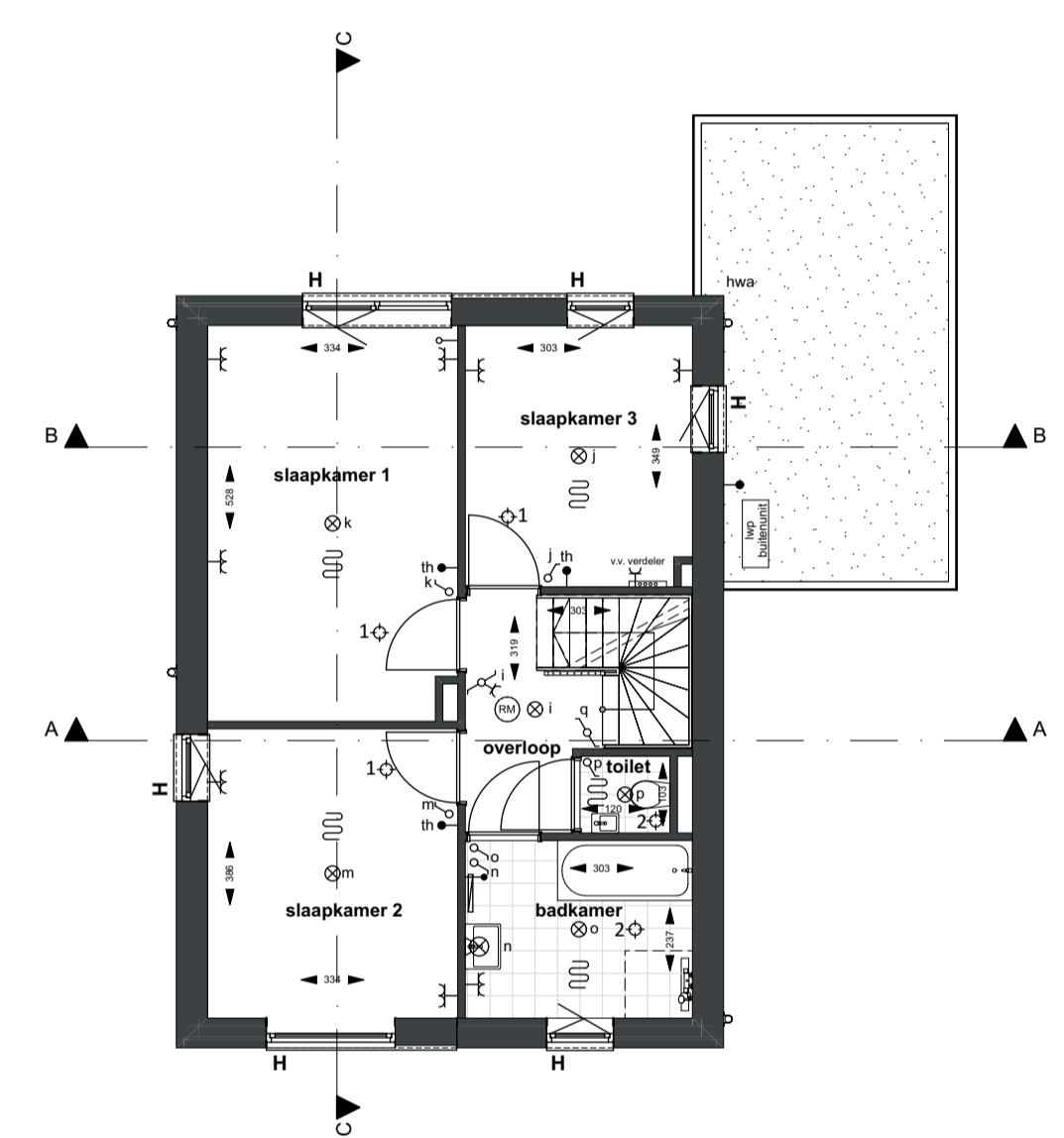


SITUATIE
(schaal 1:1000)

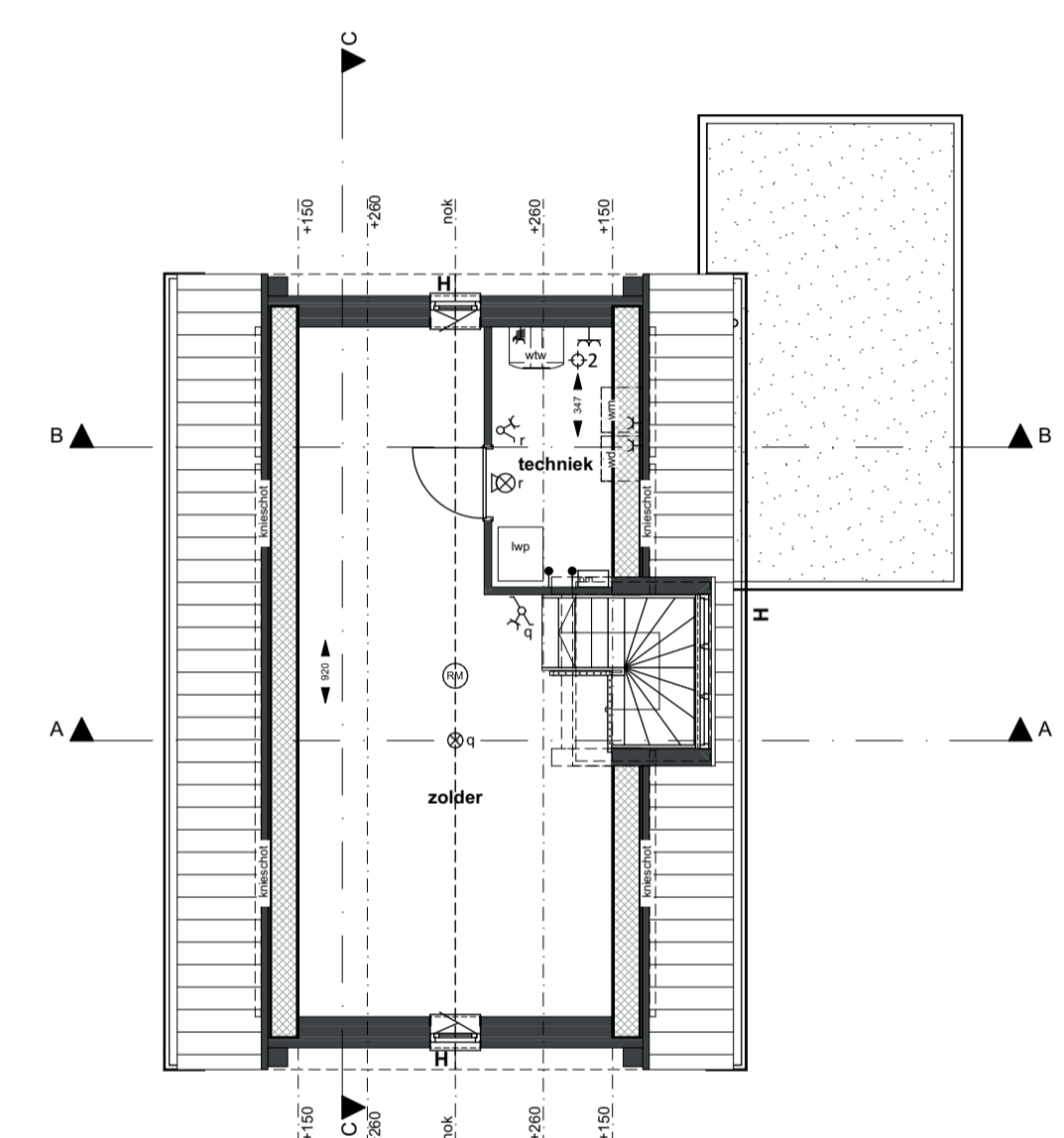


Asp Kv1 2-26-29-40

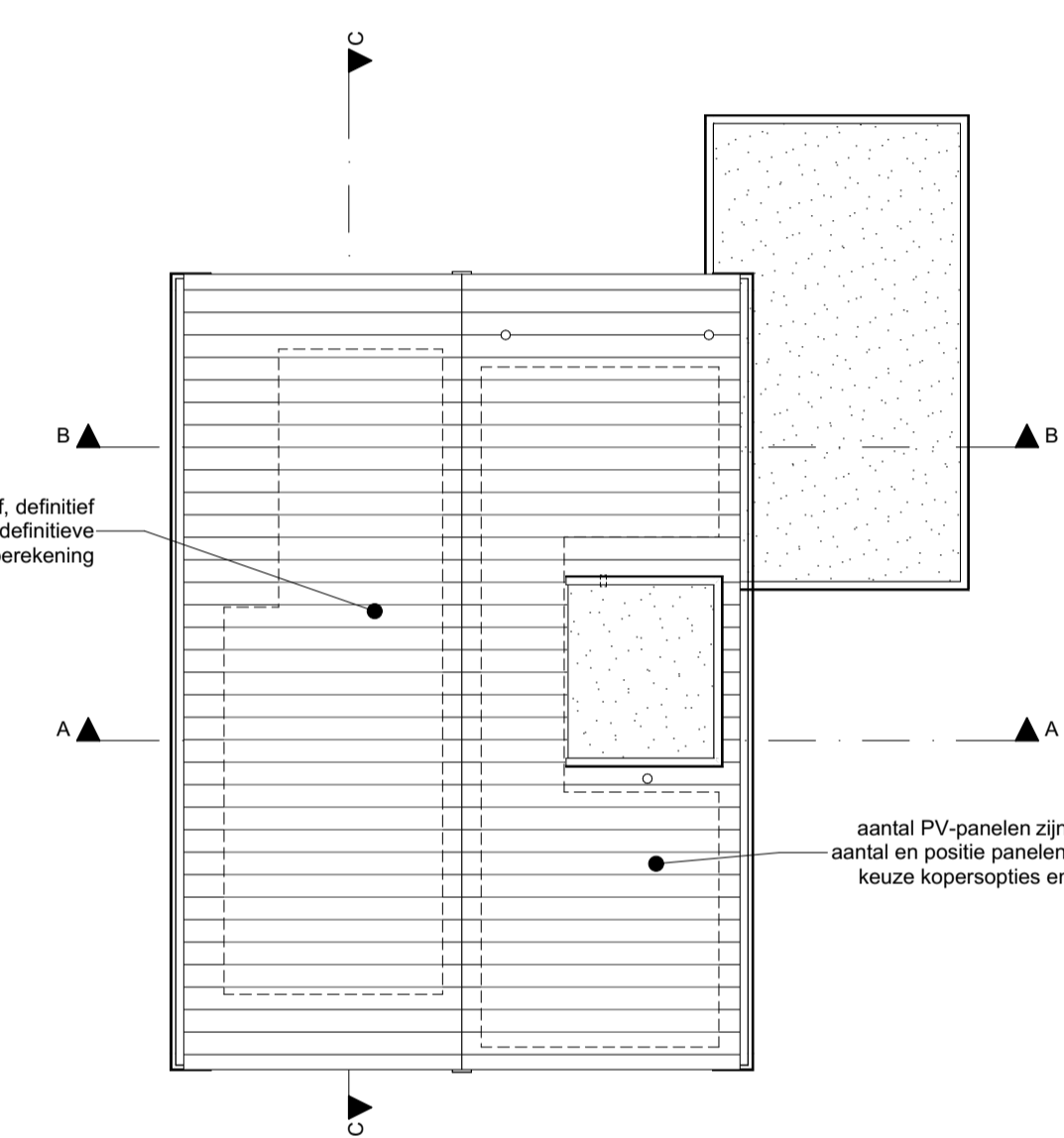
BEGANEGROND



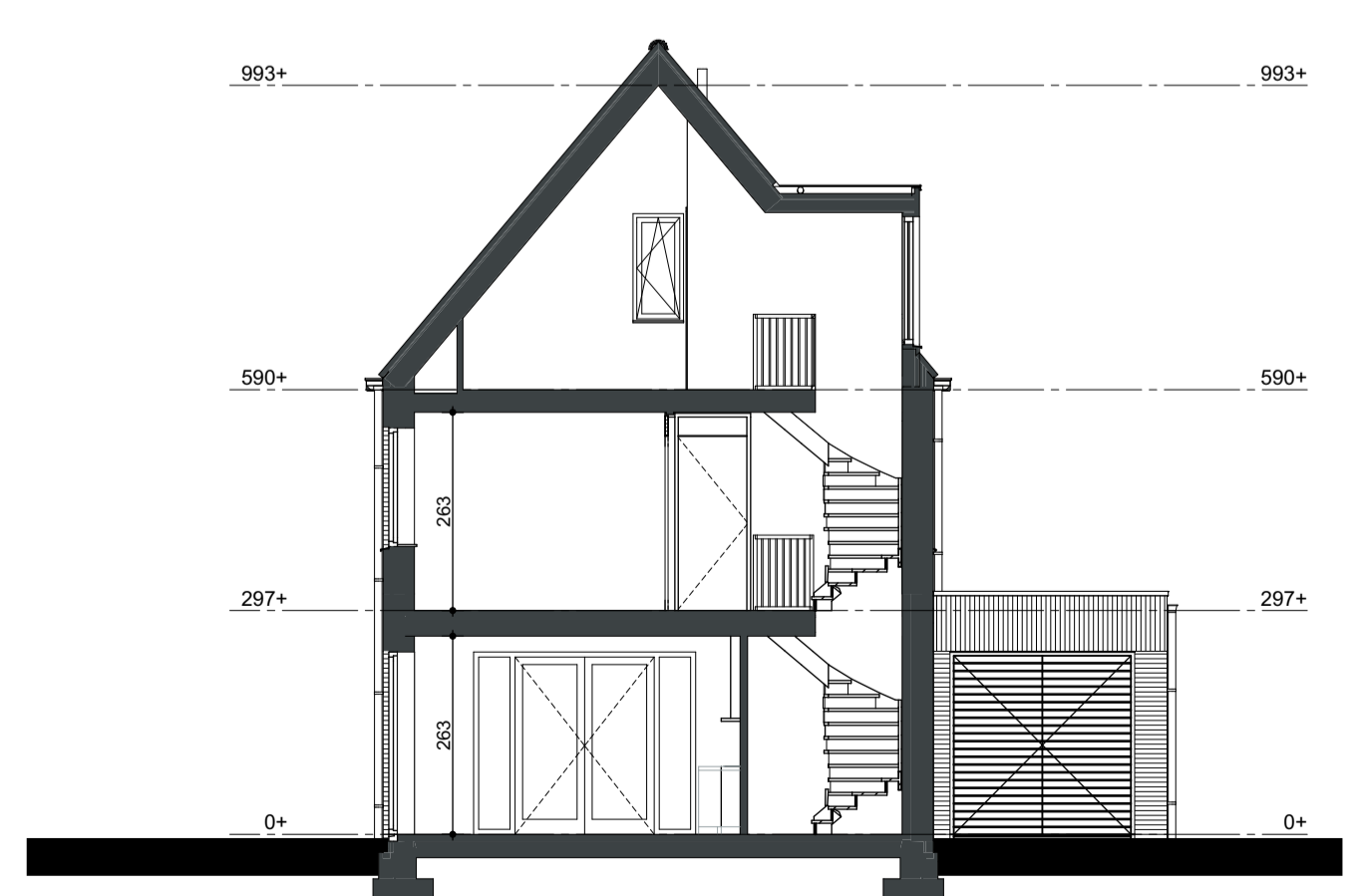
VERDIEPING



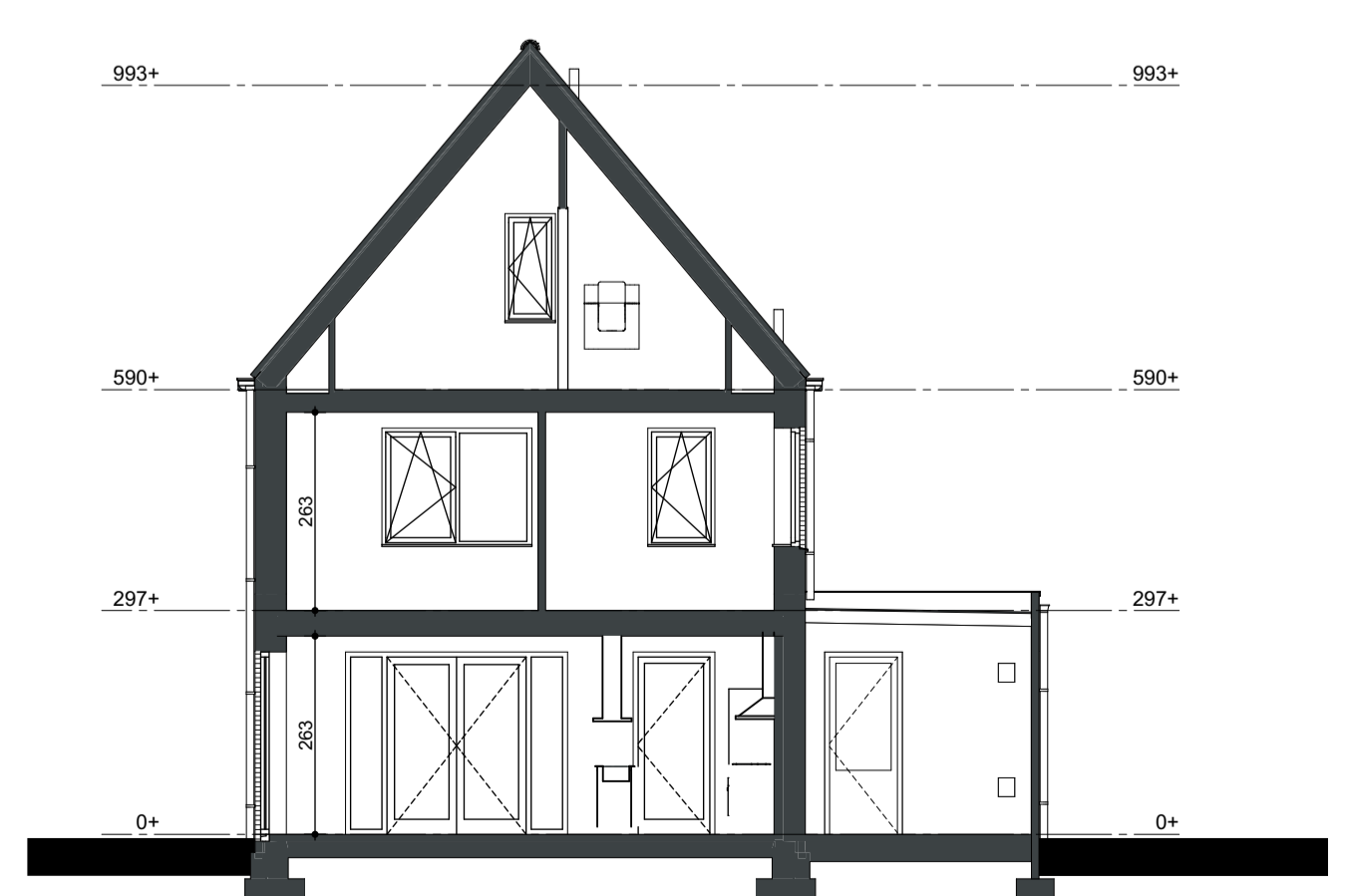
ZOLDER



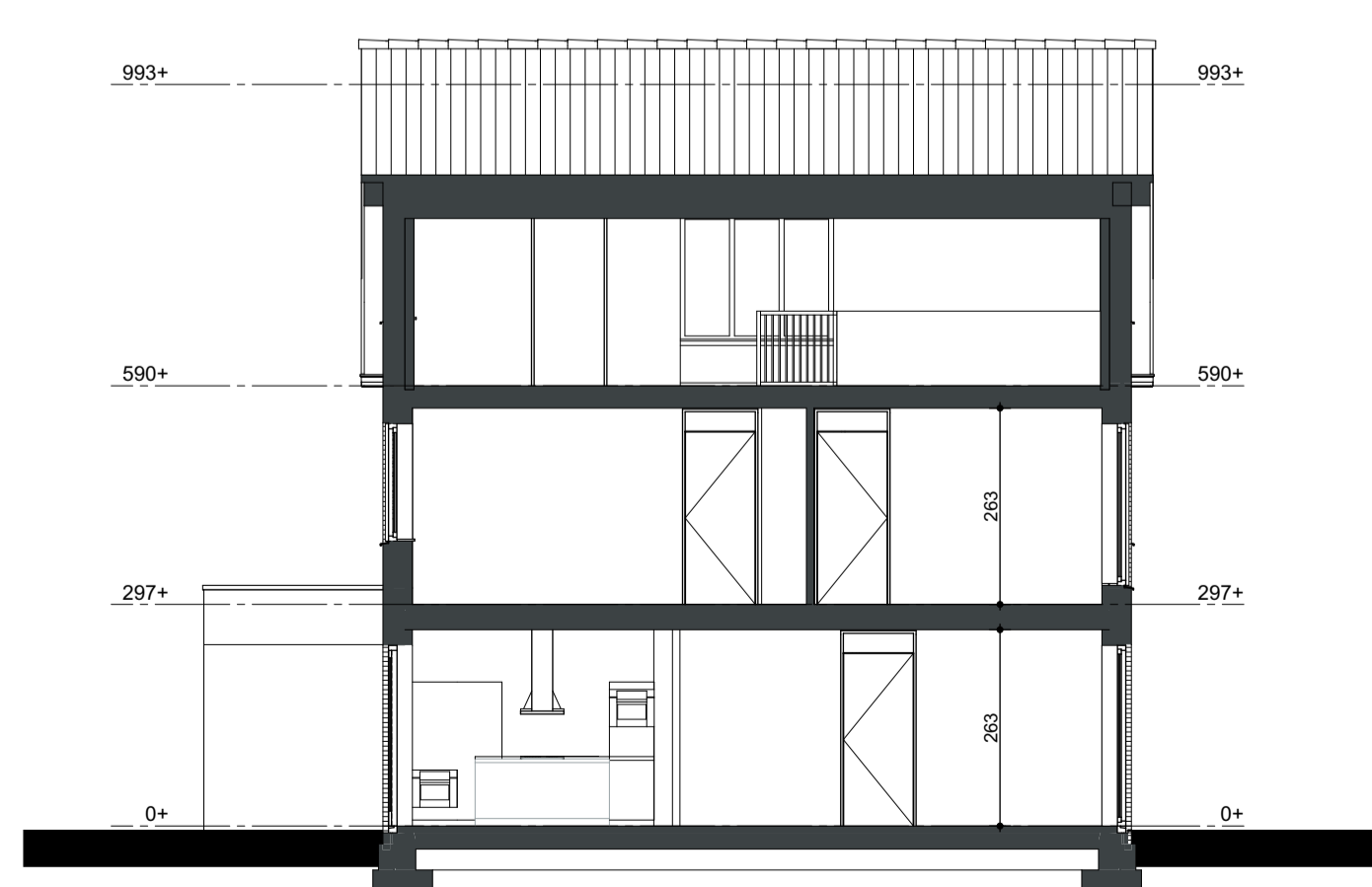
DAK AANZICHT



DOORSNEDE A-A



DOORSNEDE B-B



DOORSNEDE C-C

RENVOOI

ALGEMEEN
 • alle op tekening aangegeven maten zijn circa maten in cm.
 • posities en afmetingen ledingschachten en positie installaties zijn schematisch op tekening weergegeven, de definitieve positie en afm. van ledingschachten en installaties wordt bepaald door de installateur, deze kan mogelijk nog wijzigen.
 • de weergegeven zonnepanelen zijn indicatief, de definitieve indeling en aansluiten volgen uit de BENG-berekening.

LEGENDA

- schakelaar
- gecombineerde schakelaar en wandcontactdoos
- wisselschakelaar
- plafondlichtpunt
- wandlichtpunt
- buiten wandlichtpunt
- rookmelder
- schel
- bedstuurder
- enkele wandcontactdoos
- dubbele wandcontactdoos
- aansluitpunt verdeeler vloerverwarming
- kamerthermostaat
- aansluitpunt niet bedraad (loos)
- aansluitpunt bedraad
- driestanden schakelaar t.b.v. ventilatie
- werkschakelaar buitenunit
- aansluitpunt wtw
- omkasting verdeeler vloerverwarming
- elektrische radiator, locatie indicatief, n.t.b.
- ruimte voorzien van vloerverwarming
- entree woning

H hardhouten buiten(deur) kozijn
 V dakraam

wtw opstelplaats warmteterugwinning
 htp opstelplaats luchtwater warmtepomp
 wtm plaats- en aansluitmogelijkheid warmteautomaat
 wd plaats- en aansluitmogelijkheid droogautomaat
 indk plaats- en aansluitmogelijkheid inductie kooktoestel
 kk plaats- en aansluitmogelijkheid koelkast
 vv plaats- en aansluitmogelijkheid vaatwasser
 ak plaats- en aansluitmogelijkheid recluatie kap
 om plaats- en aansluitmogelijkheid omvormer met werkschakelaar
 hwa hemelwaterafvoer

installatieopstellingen in de technische ruimte zijn indicatief, definitieve inrichting en opstelling wordt door de installateur bepaald.

1-1 toevoerpunt mechanische ventilatie
 2-2 afzuigpunt mechanische ventilatie
 3-3 afvoer mechanische ventilatie keuken