



D1 D2 D5 D2 D1

VOORGEVEL

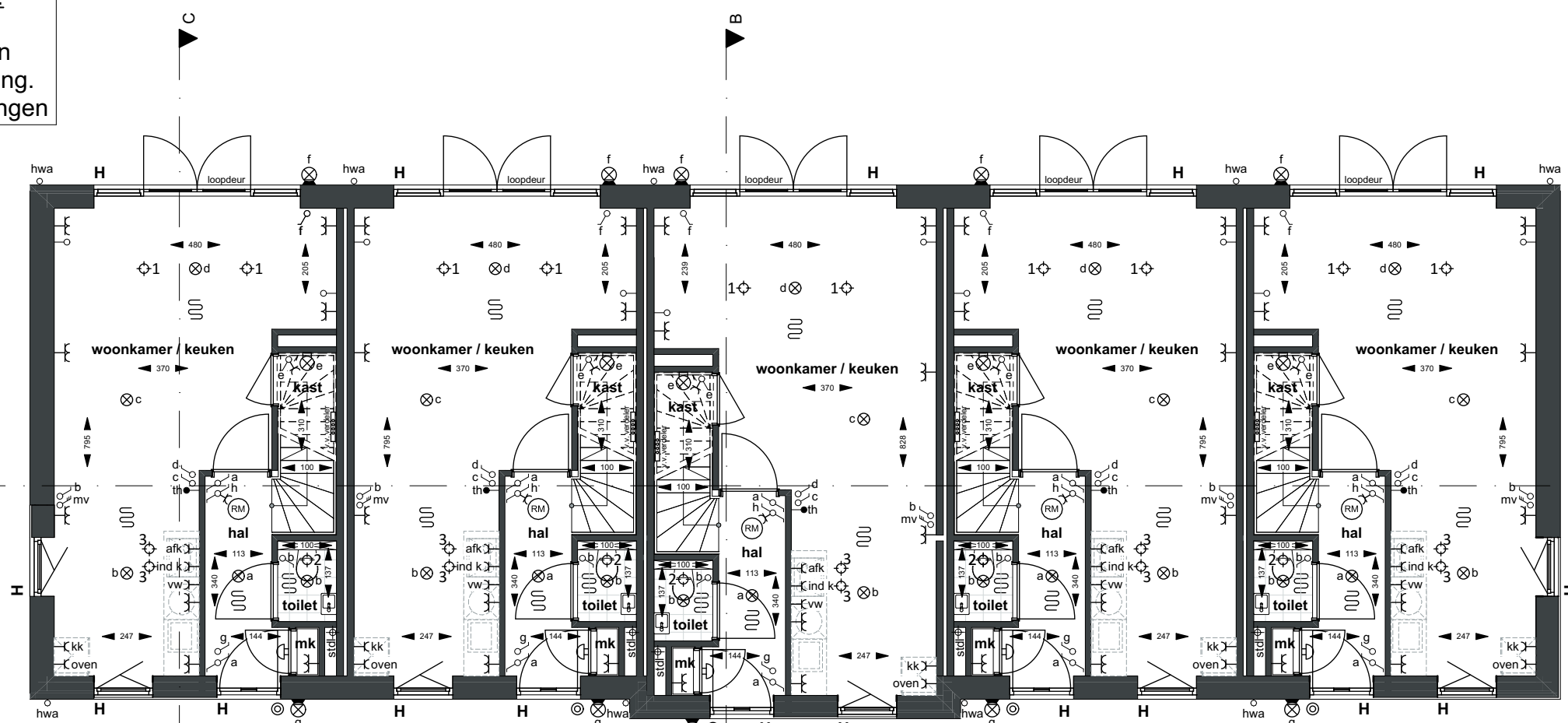
RECHTERGEVEL

ACHTERGEVEL

LINKERGEVEL

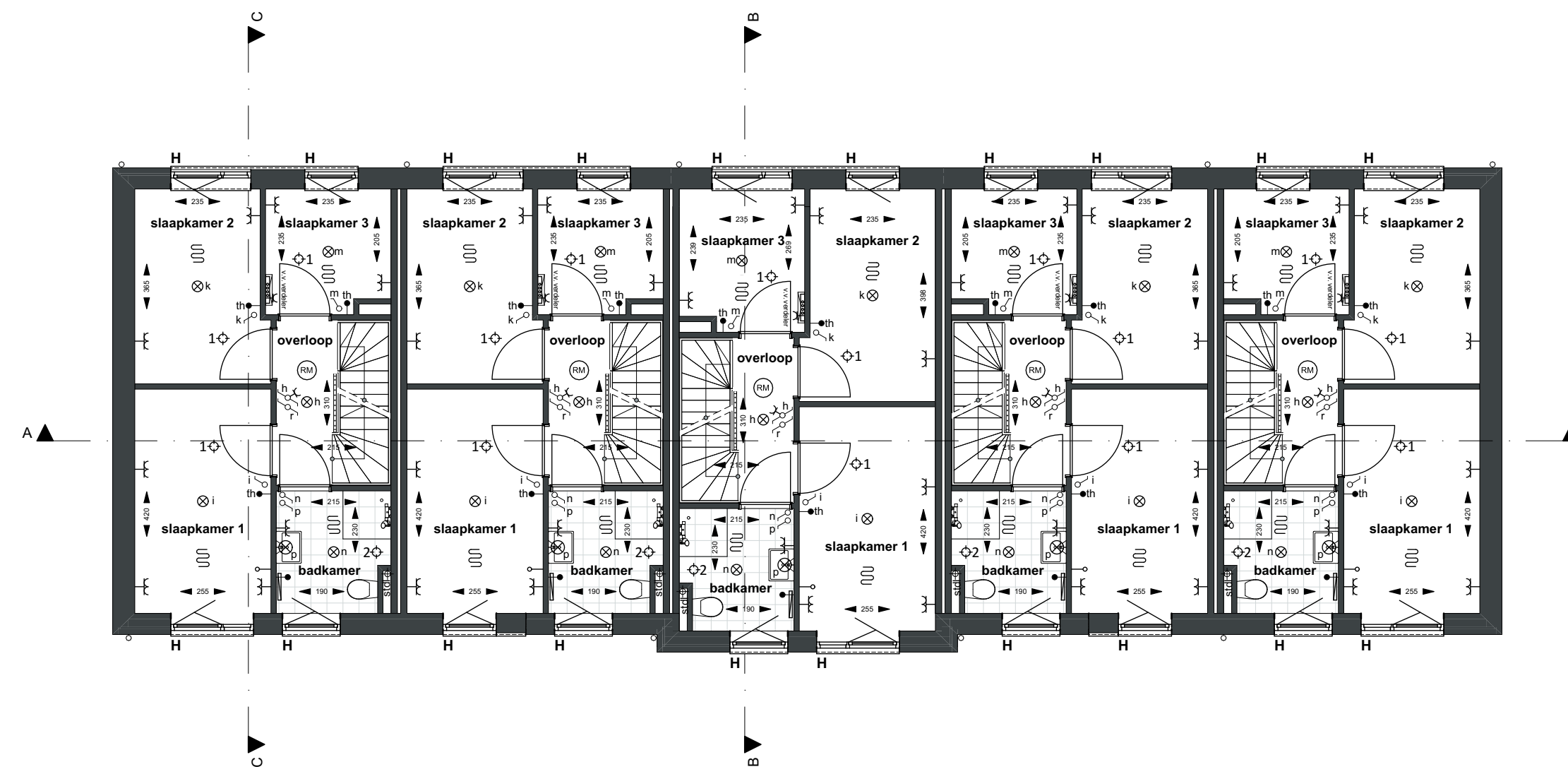
**Algemeen:**  
Ieder kavel heeft een niet-gemeenschappelijke afsluitbare bergruimte. Zie tekening buitenbergingen. Positie en type buitenberging vigs. situatietekening

**Installatie algemeen:**  
Luchtwarmtepomp buiten-unit zal worden geplaatst nabij de berging. Zie tekening buitenbergingen

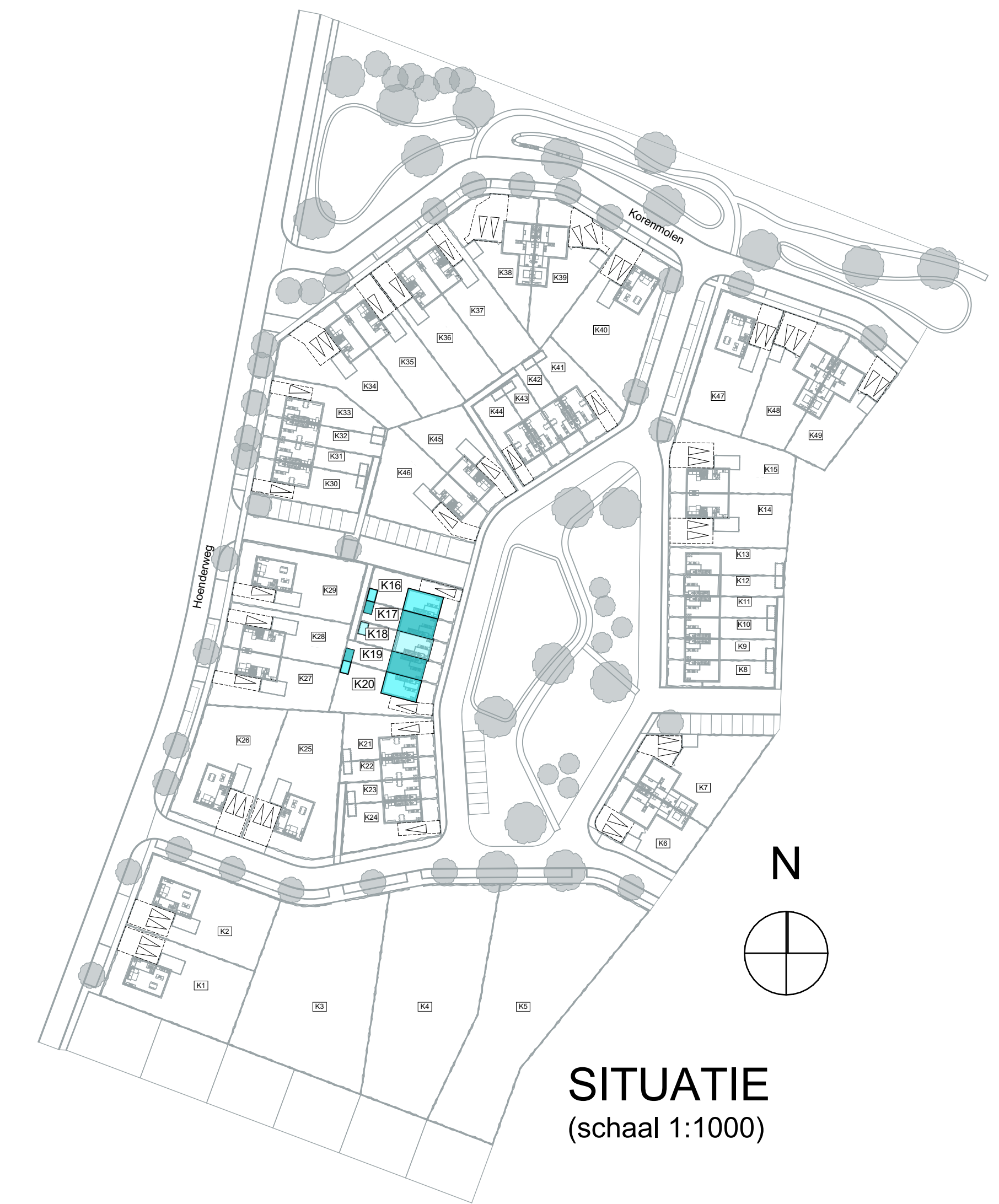


D1 Kvl 20 D2 Kvl 19 D5 Kvl 18 D2 Kvl 17 D1 Kvl 16

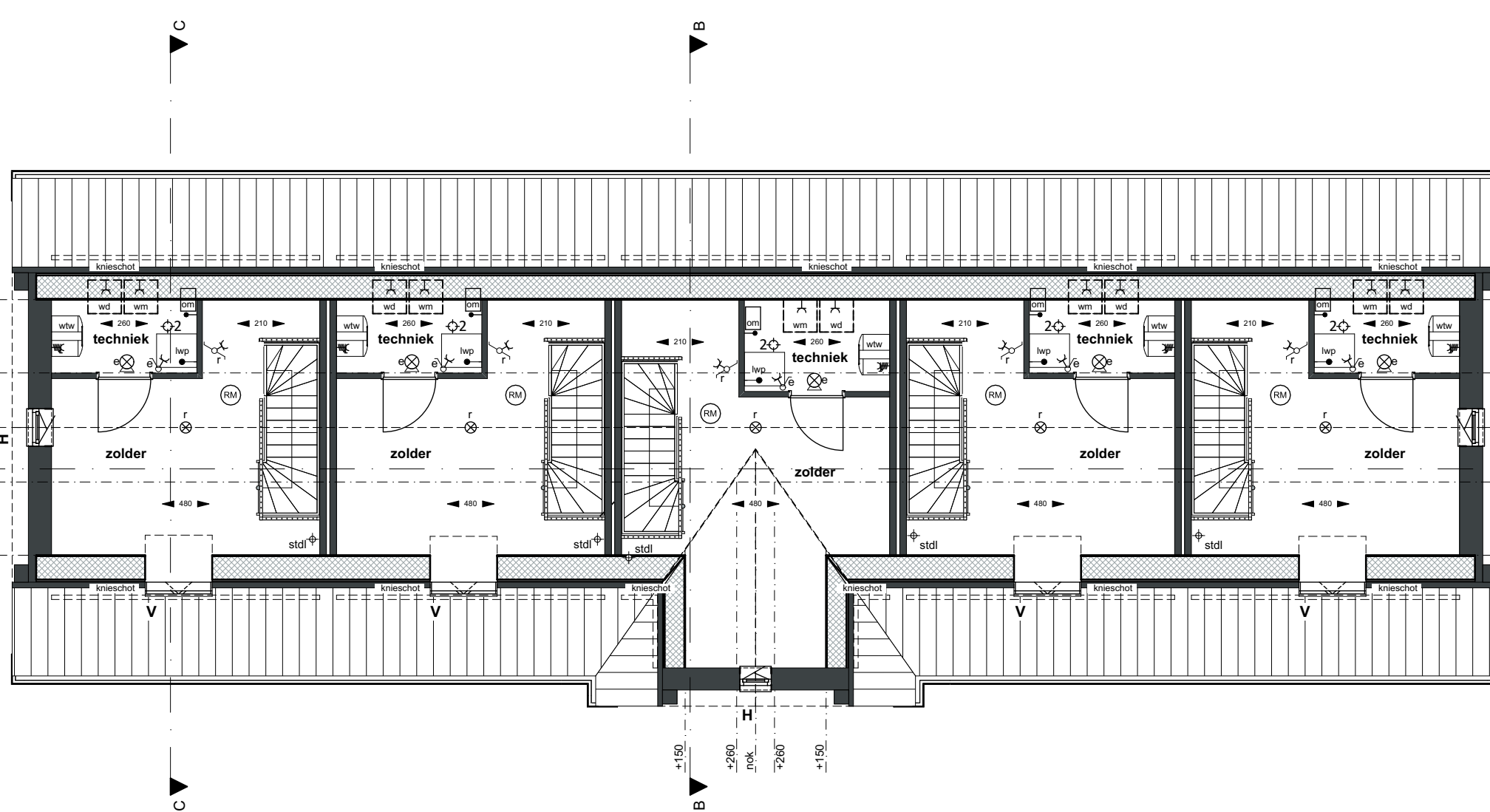
BEGANEGROUND



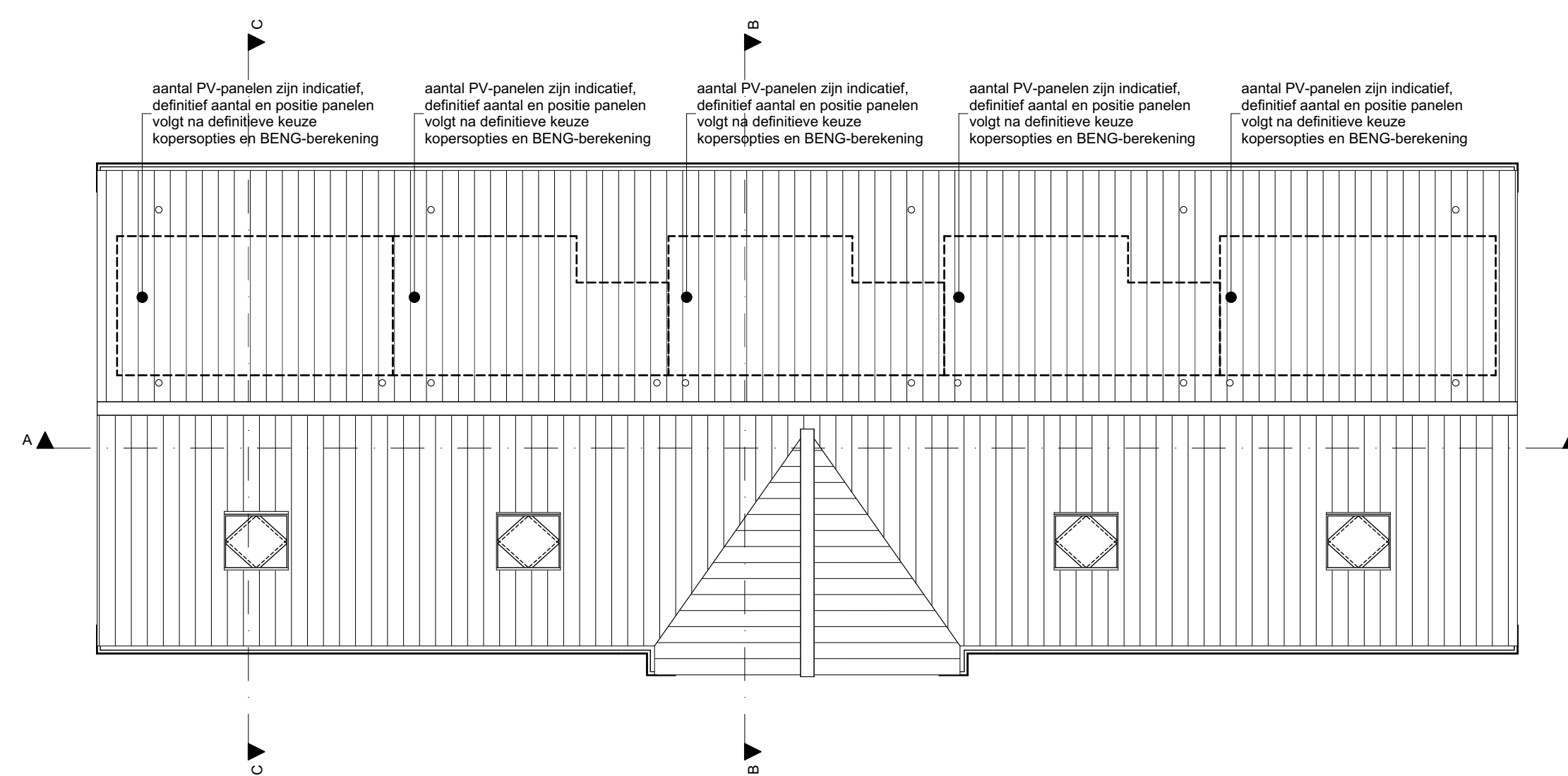
VERDIEPING



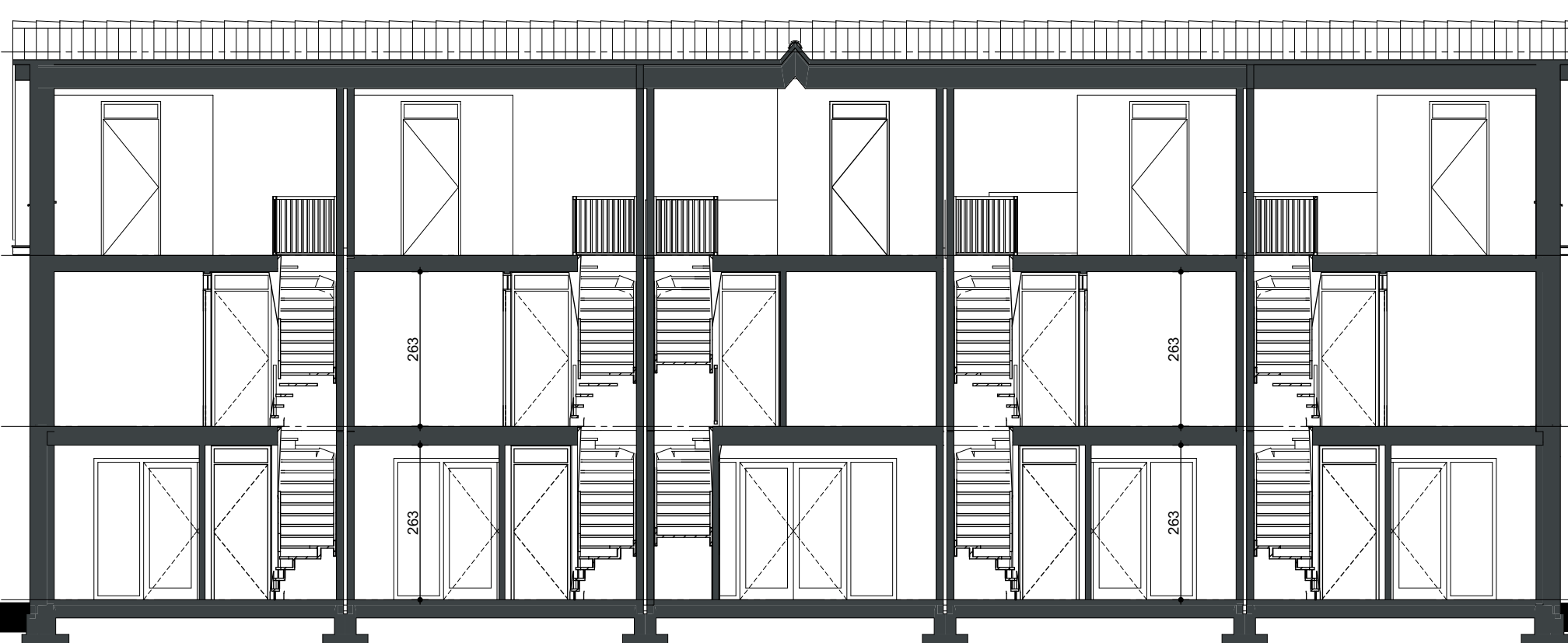
SITUATIE (schaal 1:1000)



ZOLDER



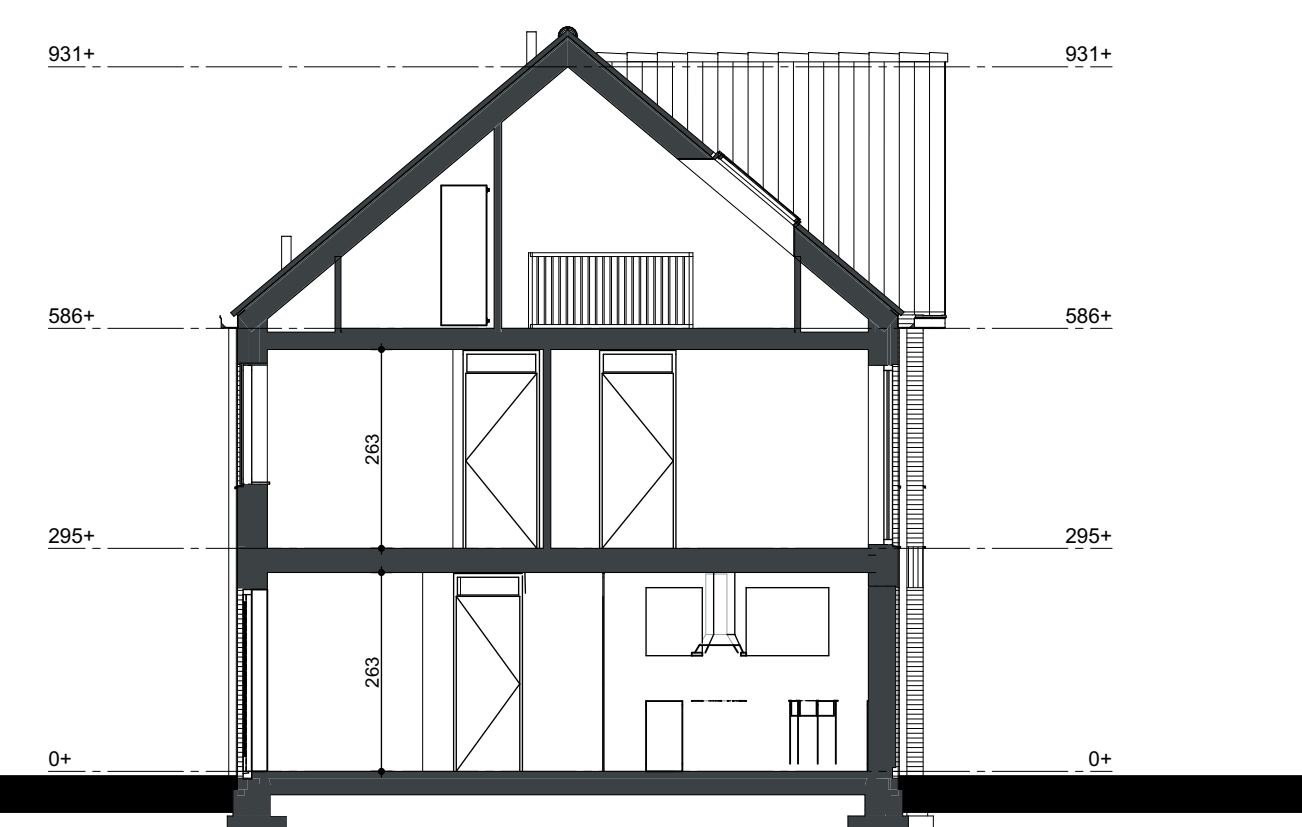
DAK AANZICHT



DOORSNEDEN A-A



DOORSNEDEN B-B



DOORSNEDEN C-C

RENVOOI

**ALGEMEEN**  
Alle op tekening aangegeven maten zijn circa maten in cm.  
- positie en afmetingen bedragschachten en positie installaties zijn schetsmatig op tekening weergegeven, de definitieve positie en afmetingen worden vastgesteld na de definitieve indeling en aanpak van de BENG-berekening.

LEGENDA

- ☐ schakelaar
- ☐ gecombineerde schakelaar en wandcontactdoos
- ☐ wisselcontact
- ☐ wandcontactpunt
- ☐ wandcontactpunt
- ☐ buiten wandcontactpunt
- ☐ rookmelder
- ☐ schel
- ☐ bedrader
- ☐ enkele wandcontactdoos
- ☐ dubbele wandcontactdoos
- ☐ aansluitpunt verdeler vloerverwarming
- ☐ kamerthermostaat
- ☐ aansluitpunt met bedraad (boos)
- ☐ aansluitpunt bedraad
- ☐ afstandsonderbreker t.b.v. ventilatie
- ☐ werkvoorbereiding buitenunit
- ☐ aansluitpunt vloer
- ☐ aansluitpunt verdeler vloerverwarming
- ☐ elektrische radiator, locatie indicatief, n.i.b.
- ☐ ruimte voorzien van vloerverwarming
- ☐ witte woning

H hardhouten buiten(deur) kozijn  
V dakramen

☐ opstalplaats warmtelekkeninstallatie  
☐ opstalplaats buitenunit warmtepomp  
☐ wv plaats- en aansluitmogelijkheid waterautomat  
☐ wv plaats- en aansluitmogelijkheid droogkast  
☐ iCKA plaats- en aansluitmogelijkheid inductie koeltoestel  
☐ kx plaats- en aansluitmogelijkheid koelkast  
☐ vlv plaats- en aansluitmogelijkheid ventilator  
☐ afk plaats- en aansluitmogelijkheid recirculatie kap  
☐ om plaats- en aansluitmogelijkheid omvormer met werkvoorbereiding  
☐ handrekeerder

☐ 1 toevoerpunt mechanische ventilatie  
☐ 2 afzuigpunt mechanische ventilatie  
☐ 3 afvoer mechanische ventilatie keuken

installatieopstellingen in de technische ruimte zijn indicatief, definitieve inrichting en opstelling wordt door de installateur bepaald.